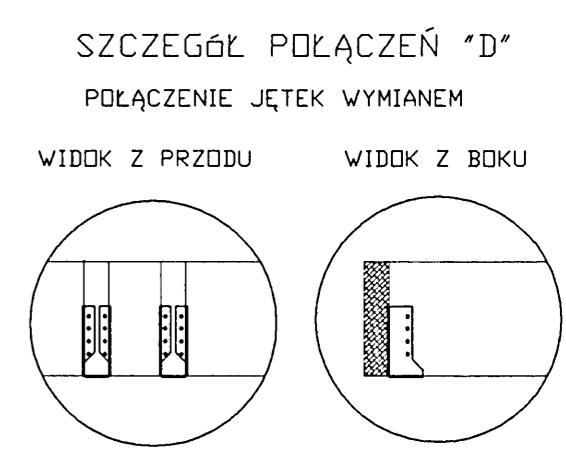
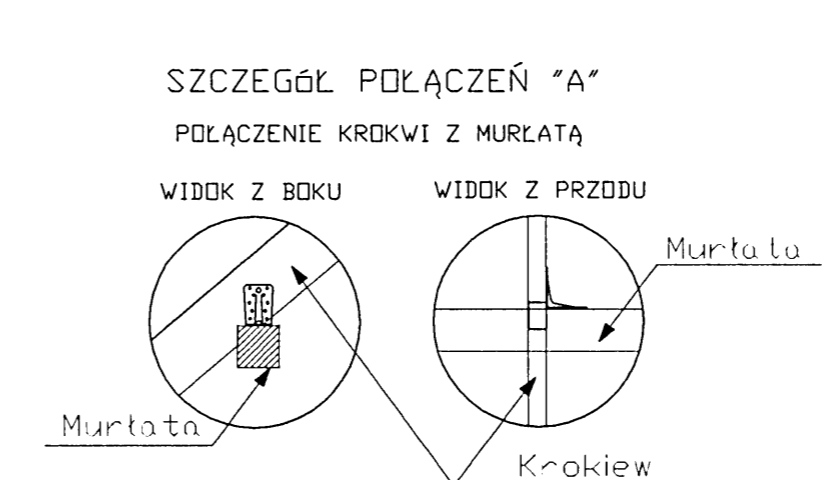
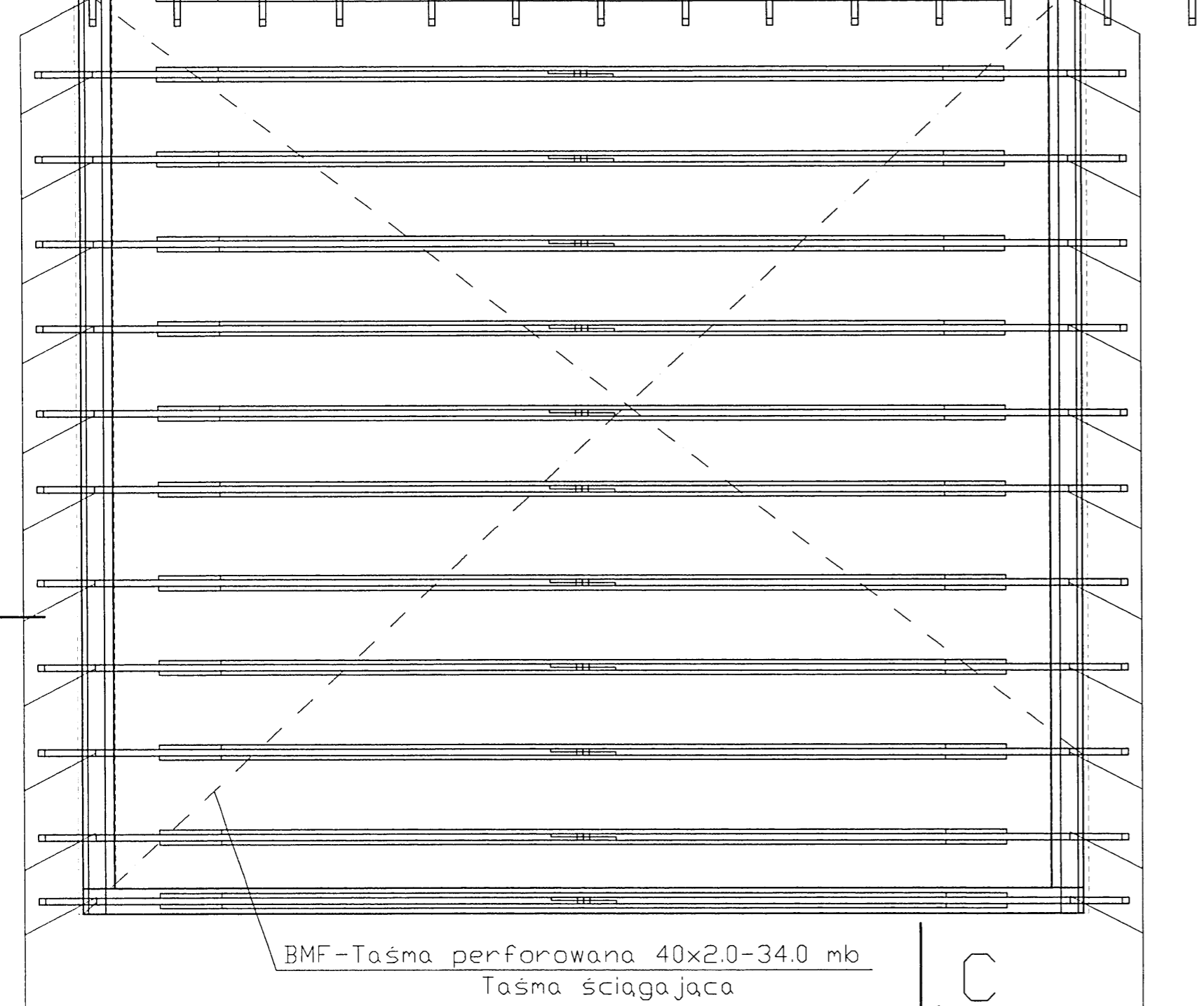
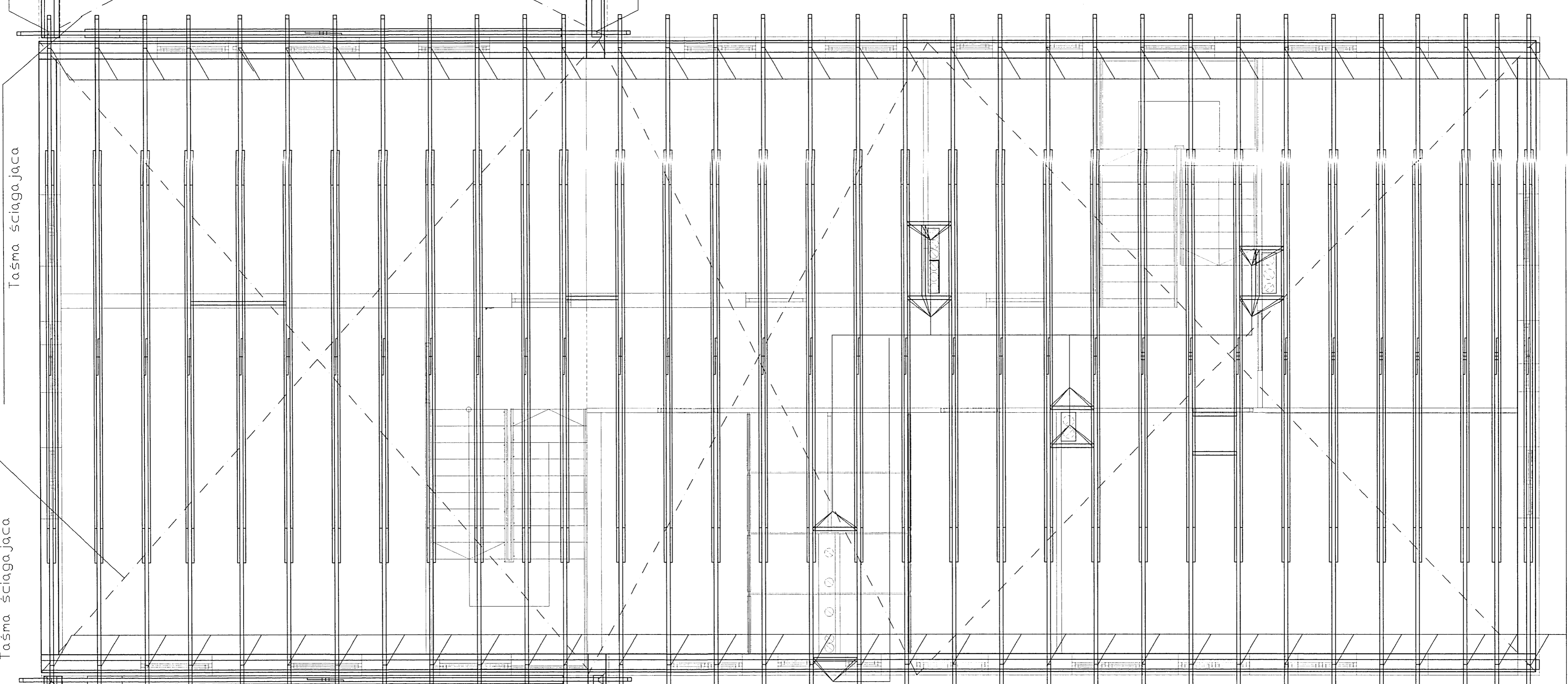
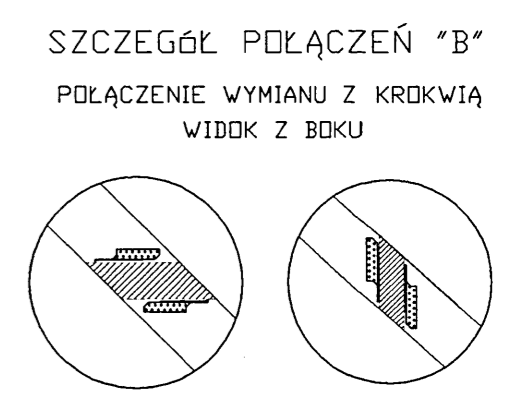
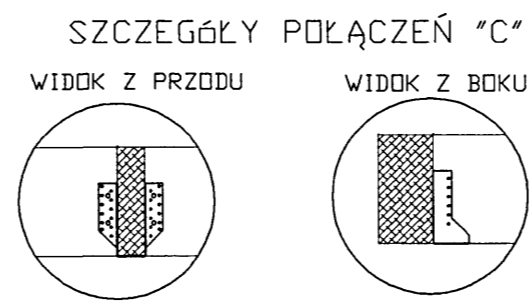
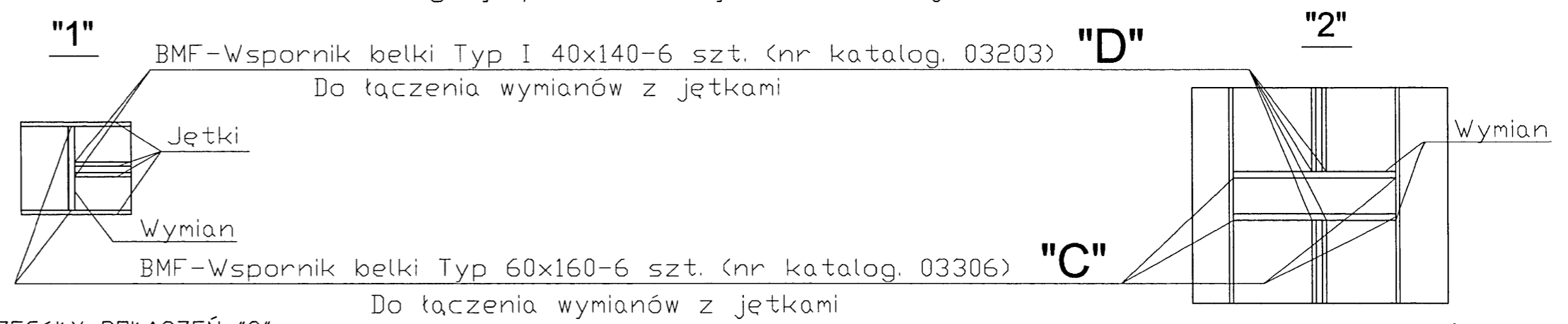
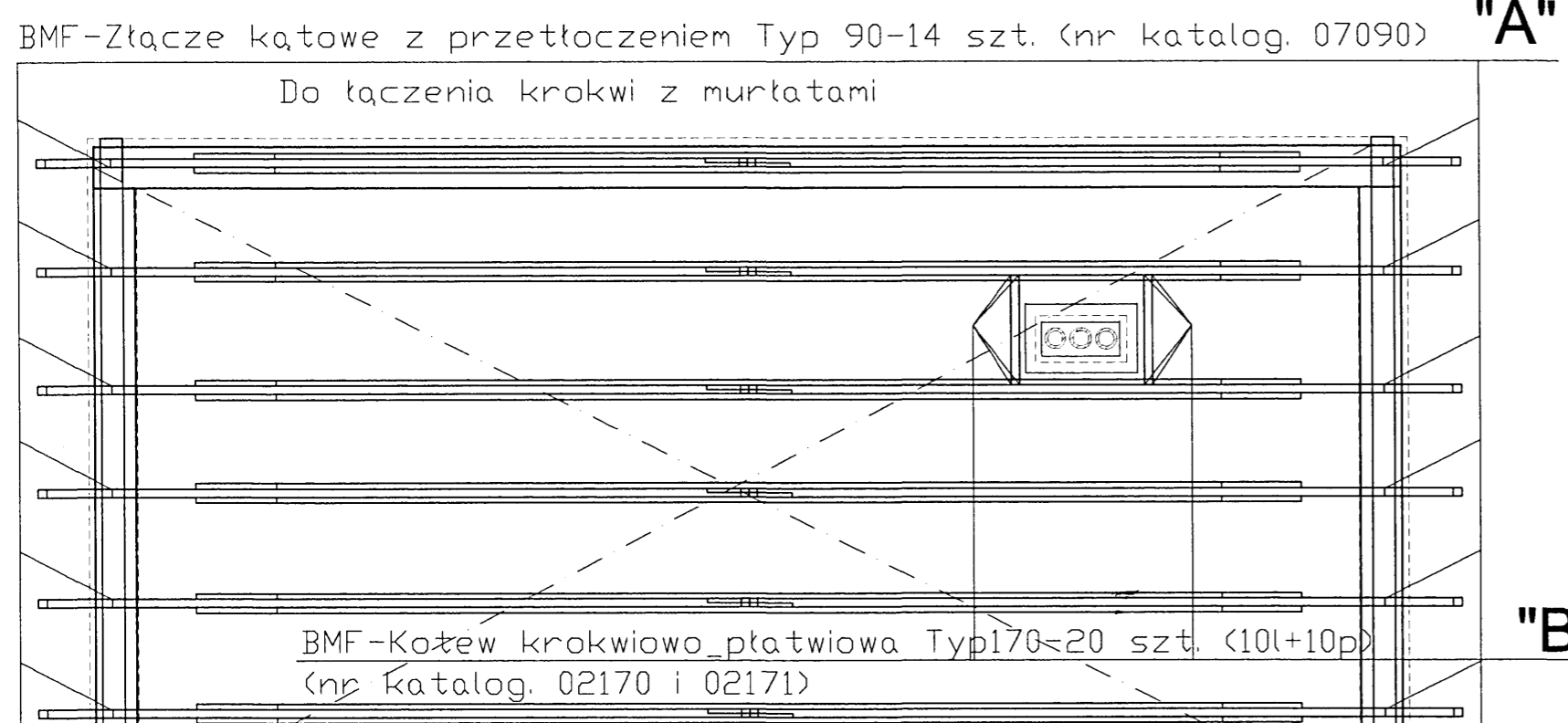


Szczegóły połączeń wymianów na jętkach



autorska pracownia projektowania architektury "APPA-Jan Pudło" 41-605 Świętochłowiec ul. Montuszkid 3/8 tel., fax: 032 245 39 81					
inwestycja	Zespół budynków socjalnych Będzin ul. Wojska	branża	K	nr proj.	5/2
nazwa proj.	Projekt wykonawczy architektury i konstrukcji budynku noclegowni				
nazwa rys.	Wieżba dachowa - łączniki				
główny proj.	mgr inż. arch. Jan Pudło upr.proj. 482/85	data:	02.2006 r.		
proj.konstr.	mgr inż. Jacek Mikoś upr.bud. 418/87	edycja:	"A"		
opracował	Henryka Grochol	skala:	1:50		
sprawcz.	inż. Roman Brzda upr. bud. 11/77	nr rysunku:	9		